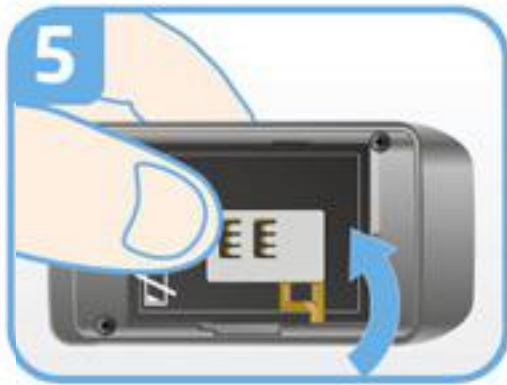
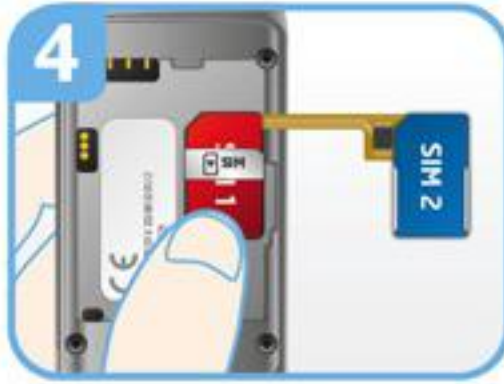
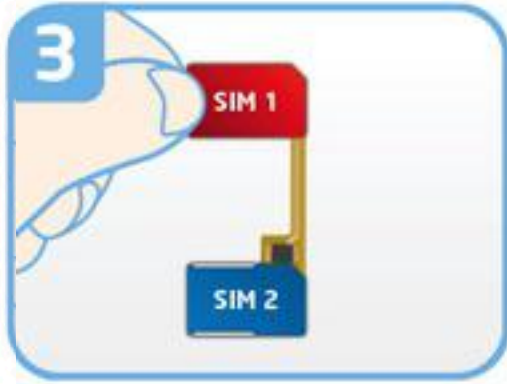
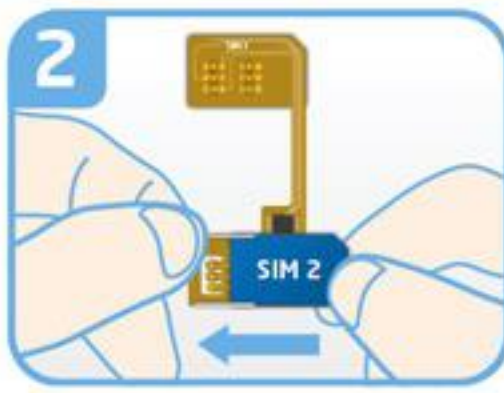
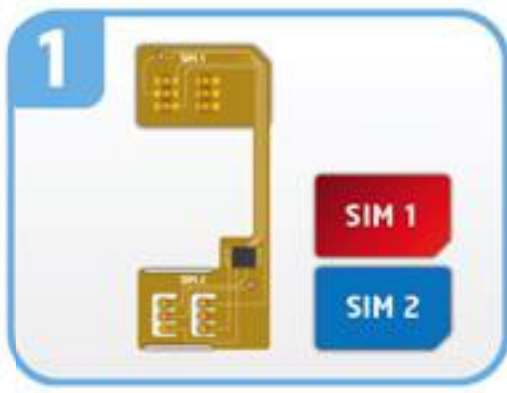


# MAGCSIM ELITE GALAXY S2 - NO CUT A INSTALLATIEGIDS



- 1 Pak je MAGCSIM adapter en simkaarten.
- 2 Plaats een standaard simkaart in de SIM-2 positie van de MAGCSIM adapter.
- 3 Plaats een andere standaard simkaart, chip-zijde omlaag, in de SIM-1 positie van de adapter.
- 4a Plaats de adapter met de SIM-1 positie in het slimslot van je toestel.
- 4b
- 5 Verzeker je ervan dat de batterij goed in het toestel is geplaatst en plaats het achterklepje terug op je toestel.
- 6 Zet je toestel aan en ga naar het STK-Menu (soms Dual-Sim of Sim Tool Kit genoemd).
- 7 T menu bevindt zich tussen de App menu's en vaak in de 'Netwerk'-sectie in oudere toestellen.
- 8

Het STK-menu kan worden gebruikt om tussen SIMs te schakelen, je Dual SIM-modus te selecteren, de Autotimer in te stellen en alle Dual SIM opties te beheren.

## STK MENU



### **SIM-1, SIM-2:**

Selecteert SIM 1 of SIM 2 als uw actieve SIM.

### **NO. Hide (niet aanbevolen):**

Omzeilt uw gebruikelijke voicemail-bericht, zodat uw inactieve SIM alle oproepen begroet met: "het nummer dat u hebt gekozen is niet verbonden".

### **NO. Edit**

Hernoemt SIM 1 en SIM 2 naar het nummer van uw keuze. Uw telefoon geeft op het startscherm aan welk nummer op dat moment actief is.

### **2 SIMs on-line (autotimer):**

Programmeert de adapter met een tijdsinterval voor automatisch schakelende SIM's. Stel de tijd in die elke SIM actief moet zijn: bijv. SIM 1 - 30, SIM 2- 10: stelt SIM 1 actief voor 30 min., waarna 10 min. naar SIM 2 wordt gewitst. De minimale tijd die we adviseren om elke SIM in te stellen is 10 minuten.

### **LANGUAGE:**

Selecteert de taal van het STK-menu. U kunt kiezen tussen Engels, Duits, Italiaans, Spaans, Turks en Russisch.

### **DUAL MODE (007 mode):**

Selecteert de '007-modus'. In de '007-modus' kunt u de SIM's schakelen door eenvoudigweg '001' (voor SIM 1) of '002' (voor SIM 2) op uw telefoon te kiezen. Deze optie zorgt ervoor dat het STK-menu tijdelijk verdwijnt - om het STK-menu op te halen en de '007-modus' te verlaten kiest u '007' op uw telefoon.