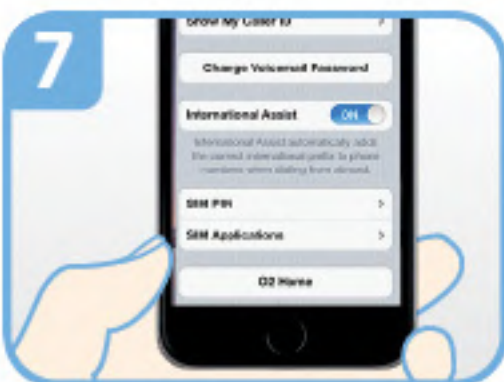
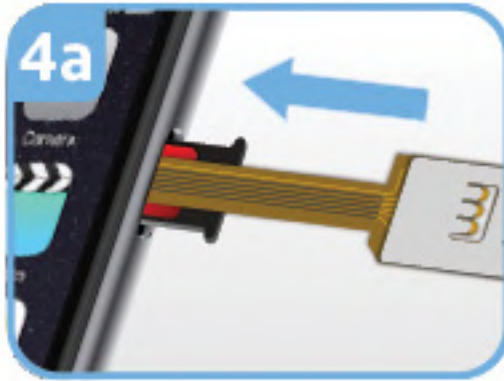
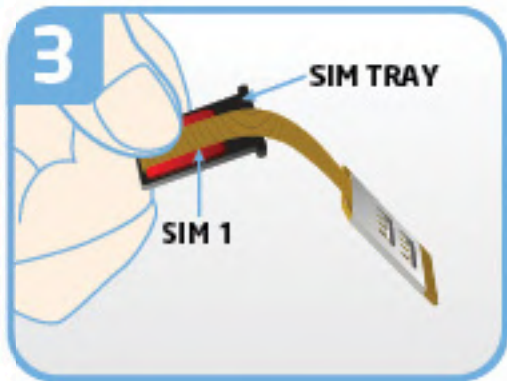
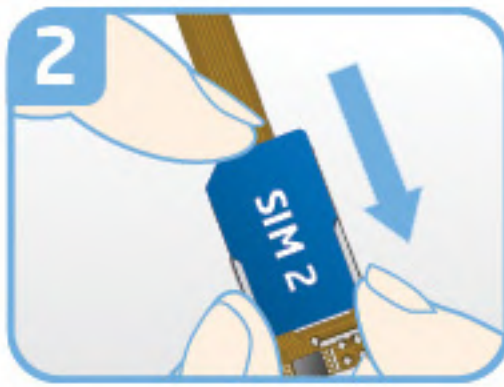
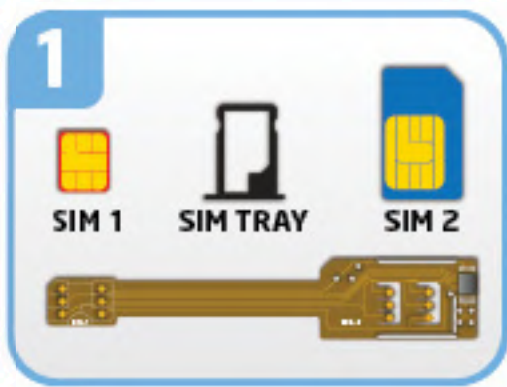


# MAGICSIM ELITE IPHONE 6/ 6 PLUS / NANO SIM

## INSTALLATIEGIDS



- 1 Neem de MAGICSIM-adapter en uw simkaarten.  
Plaats een standaard simkaart in de SIM 2-positie van de MAGICSIM-adapter.

- 2 Plaats een NANOsimkaart in de simtray van uw telefoon boven op de SIM 1-positie van de MAGICSIM-adapter en vouw de MAGICSIM-adapter om.

- 3 Plaats de simtray in de telefoon en zorg ervoor dat de SIM en de adapter correct in de zimtray zitten.

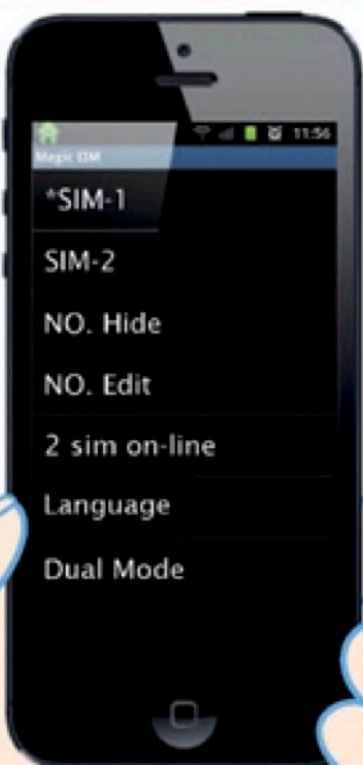
- 4a Vouw het SIM 2 deel van de MAGICSIM adapter om de achterkant van de telefoon.

- 4b Plaats uw beschermhoesje op de telefoon om de MAGICSIM adapter vast te zetten.

- 5 INSTELLINGEN > MOBIELE DATA > SIM APPLICATIES > op alle iPhones

Het STK-menu kan worden gebruikt om SIMS te schakelen, uw Dual SIM-modus te selecteren, uw de Autotimer in te stellen en alle Dual SIM opties te beheren.<sup>1</sup>

## STK MENU



### **SIM-1, SIM-2:**

Selecteert SIM 1 of SIM 2 als uw actieve SIM.

### **NO. Hide (niet aanbevolen):**

Omzeilt uw gebruikelijke voicemail-bericht, zodat uw inactieve SIM alle oproepen begroet met: "het nummer dat u hebt gekozen is niet verbonden".

### **NO. Edit**

Hernoemt SIM 1 en SIM 2 naar het nummer van uw keuze. Uw telefoon geeft op het startscherm aan welk nummer op dat moment actief is.

### **2 SIMs on-line (autotimer):**

Programmeert de adapter met een tijdsinterval voor automatisch schakelende SIM's. Stel de tijd in die elke SIM actief moet zijn: bijv. SIM 1 - 30, SIM 2- 10: stelt SIM 1 actief voor 30 min., waarna 10 min. naar SIM 2 wordt gewitst. De minimale tijd die we adviseren om elke SIM in te stellen is 10 minuten.

### **LANGUAGE:**

Selecteert de taal van het STK-menu. U kunt kiezen tussen Engels, Duits, Italiaans, Spaans, Turks en Russisch.

### **DUAL MODE (007 mode):**

Selecteert de '007-modus'. In de '007-modus' kunt u de SIM's schakelen door eenvoudigweg '001' (voor SIM 1) of '002' (voor SIM 2) op uw telefoon te kiezen. Deze optie zorgt ervoor dat het STK-menu tijdelijk verdwijnt - om het STK-menu op te halen en de '007-modus' te verlaten kiest u '007' op uw telefoon.